

Манометры с трубчатой пружиной

Исполнение для высокоточных измерений, Класс 0,6 · Модель 311.11

Механика Давление

Применение

Высокоточные измерения.
Для газообразных и жидких, не сильно вязких и не кристаллизирующихся измеряемых сред.

Исполнение

EN 837-1

Номинальный размер

250

Класс точности(EN 837-1/6)

0,6

Диапазоны измерения(EN 837-1/5)

от 0... 0,6 до 0... 1600 бар
также все соответствующие диапазоны мановакуумметрического и вакуумметрического давления

Измеряемая среда

< 25 бар: газ
> 25 бар: жидкость (внутренняя ёмкость измерительной системы после измерений, подвергается сушке)

Рабочее давление

постоянное: ВПИ (Верхний предел измерения)
переменное: 0,9 x ВПИ
кратковременное: 1,3 x ВПИ

Рабочие температуры

окружающая среда: -40... +60 °C
измеряемая среда: максимально +60 °C

Влияние температуры

Погрешность показания при отклонении температуры чувствительного элемента от +20 °C:
макс. ± 0,4%/10 K от соответствующего значения шкалы

Пылевлагозащита

IP 54 (EN 60 529 / IEC 529)

Стандартное исполнение

Соединение

медный сплав, наружная резьба снизу или с тыльной стороны (EN 837-1/7.3), G 1/2 В, 22 мм

Измерительный элемент

< 100 бар: медный сплав, круговая форма, мягкий припой
≥ 100 бар: CrNi-сталь 1.4571, винтовая форма, твёрдый припой
≥ 1000 бар: железо-никелевый сплав, винтовая форма, сварка

Стрелочное устройство

медный сплав, подвижные части из мельхиора



Циферблат

алюминий, белый, шкала чёрного цвета

Стрелка

острая стрелка, алюминий, чёрного цвета

Корпус

сталь, чёрного цвета

Стекло

плоское инструментальное стекло

Кольцо

переставное кольцо, сталь, чёрного цвета

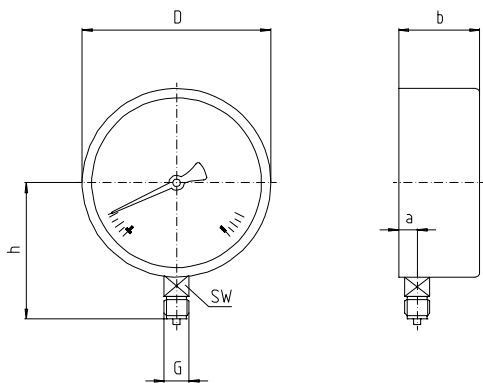
Варианты

- измерительная система из CrNi-стали, диапазоны до 0... 600 бар (Модель 331.11)
- крепёжная кромка спереди или с тыльной стороны

Размеры, в мм

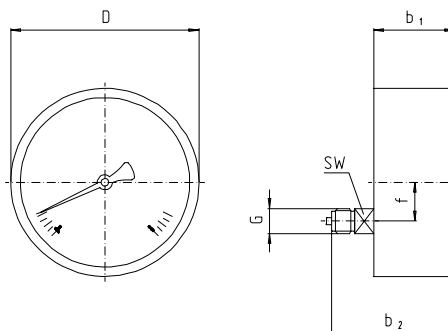
Стандартное исполнение

Радиальное присоединение снизу



1036 645

Эксцентричное присоединение сзади



1036 653

HP	Размеры (мм)									Масса (кг)
	a	b	b ₁	b ₂	D	f	G	h ± 1	SW	
250	17	51,5 ¹⁾	51,5 ¹⁾	83,5 ¹⁾	250	50	G 1/2 B	165	22	3,00

Стандартное присоединение по EN 837-1/7.3

1) Для диапазона показаний ≤ 4 бар и ≥ 100 бар размер возрастает на 13 мм

Форма заказа

Модель/Номинальный размер/Диапазон/Размер присоединения/Варианты

Спецификации и размеры, приведенные в данном документе, отражают техническое состояние изделия на момент выхода данного документа из печати. Возможные технические усовершенствования конструкции и замена комплектующих производятся без предварительного уведомления.



WIKAI Alexander Wiegand GmbH & Co.
 Alexander-Wiegand-Strasse · 63911 Klingenberg
 ☎ (0 93 72) 132-0 · ☎ (0 93 72) 132-406/414
<http://www.wika.de> · E-mail: info@wika.de