

Манометры с трубчатой пружиной

Для применений в сверх чистых средах

Газовые среды • Модель 131.12

Механика Давление

Применение

Для газообразных или жидких, кристаллизирующихся измеряемых сред, **с учетом требований для измерений сверх чистых сред (УНР)**. Для измерений ЧСВ (чистого сухого воздуха). Области применения - полупроводниковая и электронная промышленная, медицинская промышленность, биотехнология и фармацевтическая промышленность.

Исполнение

Безопасное исполнение по EN 562/ISO 5171, герметичный, скорость утечки $\leq 10^{-8}$ мбар·л/с
Присоединение: NPT-резьба (Стандарт) с оригинальным VCR®- присоединением с уплотнением

Номинальный размер

40, 50 и 63 мм

Класс точности (EN837-1/6)

1,6

Диапазоны измерений (EN 837-1/5)

0 ... 1 до 0 ... 400 бар (0 ... 15 до 0 ... 6000 пси)
также все соответствующие диапазоны мановакуумметрического и вакуумметрического давления

Рабочее давление

постоянное: 3/4 от ВПИ (Верхний предел измерения)
переменное: 2/3 от ВПИ
кратковременное: ВПИ

Рабочие температуры

окружающая среда: -40... +60 °C
измеряемая среда: максимум +100 °C

Влияние температуры

Погрешность показания при отклонении температуры чувствительного элемента от +20 °C: макс. $\pm 0,4\%/10$ К от соответствующего значения шкалы

Соединение

CrNi-Сталь 1.4404 (316 L), радиальное присоединение снизу или сзади
Полировка $Ra \leq 0,6$ мкм

- 1/4 NPT внешняя резьба (Стандарт)
- VCR®- фитинговое уплотнение торцевого исполнения:
 - с внутренней резьбой
 - с внешней резьбой
- 9/16-18 UNF

Чувствительный элемент

CrNi-сталь 1.4571,
< 100 бар: круговая форма
≥ 100 бар: винтовая форма

Механизм

CrNi-сталь, износостойчивое

*не использовать масло



Модель 131.12

- VCR®- внешняя резьба

Циферблат

алюминий, белого цвета, с ограничительным штифтом, градуировка диапазона черного/красного цвета, двойная шкала (пси/бар), с надписью "use po oil"* или эквивалентным символом

Стрелка

алюминий, чёрного цвета

Корпус

CrNi-сталь

Стекло

поликарбонат, зафиксировано в корпусе

Обезжиренность

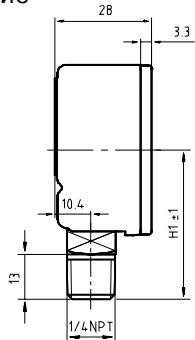
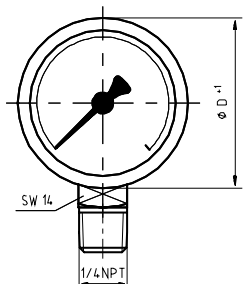
Обезжиренный по ASME B 40.1 (Уровень I)

Варианты

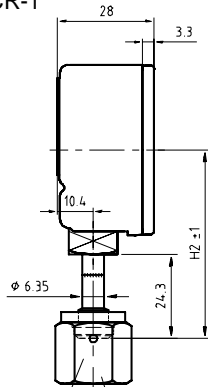
- лучшая обработка частей, контактирующих с измерительной средой (степень обработки) $Ra \leq 0,3$ мкм
- Электроконтакты (50 мм)
Магнитного принципа действия (**Модель 821**)
Индуктивного принципа действия (**Модель 831**)

Размеры, в мм Стандартное исполнение

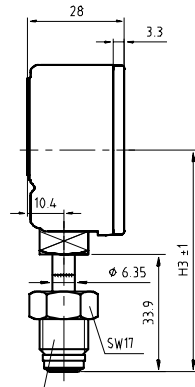
Радиальное присоединение
снизу 1/4 NPT



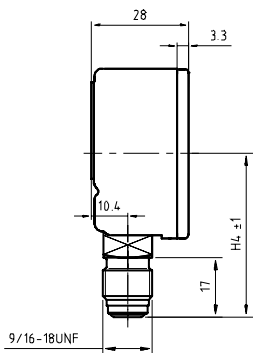
VCR® Накладная гайка (внутр.)
SS 4 VCR-1



VCR® SS 4 VCR-4



Присоединение 9/16-18 UNF



Накладная гайка
9/16-18UNF

Нажимной винт
9/16-18UNF

2411 258.01

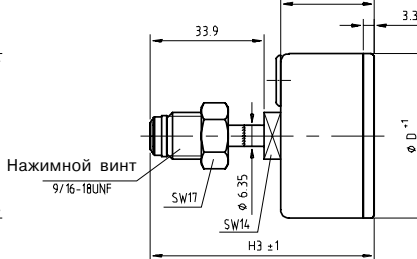
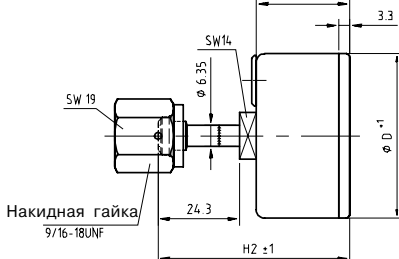
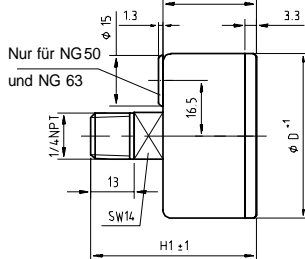
HP	Размеры (мм)				
	D	H1	H2	H3	H4
50	49	43	54	64	47
63	62	54	57	67	58

Радиальное присоединение сзади

Радиальное присоединение
сзади 1/4 NPT

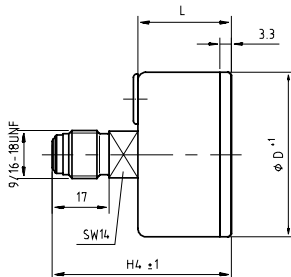
VCR® Накладная гайка (внутр.)
SS 4 VCR-1

VCR® SS 4 VCR-4



2411 266.01

Присоединение 9/16-18 UNF



HP	Размеры (мм)					
	D	H1	H2	H3	H4	L
40	39	46	57	67	50	27
50	49	49	57	67	53	28
63	62	49	57	67	53	28

Форма заказа

Модель/Номинальный размер/Диапазон/Размер присоединения/Варианты

Спецификации и размеры, приведенные в данном документе, отражают техническое состояние изделия на момент выхода данного документа из печати. Возможные технические усовершенствования конструкции и замена комплектующих производятся без предварительного уведомления.



WIKAL Alexander Wiegand GmbH & Co. KG
Alexander-Wiegand-Strasse·63911 Klingenberg
☎ (0 93 72) 132-0 · ☎ (0 93 72) 132-406/414
http://www.wika.de · E-mail: info@wika.de