

## Биметаллические термометры серия промышленного применения, модель 53

WIKAI Типовой лист TM 53.01



### Применения

- Химическая, нефтяная и пищевая промышленность
- Системы управления объектом
- Для коррозионных сред

### Особенности

- Универсальность применений
- Материал корпуса и штока - нержавеющая сталь
- Подстройка стрелки с задней стороны корпуса
- Номинальные размеры 3" и 5"



слева: биметаллический термометр, модель A5301  
справа: биметаллический термометр,  
подстраиваемый шток и корпус, модель S5301

### Описание

Данная серия предназначена для установки в трубопроводы, резервуары, установки и механизмы.

Шток и корпус производятся из нержавеющей стали. Различные длины погружения и виды соединений подходят для различных вариантов установки. Благодаря высокой степени защиты (IP 65) и жидкостному заполнению, термометры могут применяться в условиях вибрации.

## Стандартное исполнение

### Чувствительный элемент

биметаллическая спираль

### Номинальный размер

3", 5"

### Присоединение

S Стандарт (наружная резьба)

1 Гладкий шток с выступом

2 Переходник с наружной резьбой

3 Накладная гайка

4 Компрессионный переходник (перемещающийся по штоку)

5 Накладная гайка с переходником

### Расположение штока

A53XX осевое сзади

S53XX сзади по центру, подстраиваемое положение штока и корпуса

### Класс точности

1 по DIN EN 13 190

### Рабочий диапазон

постоянная температура (1 год): диапазон измерений (DIN EN 13 190)

кратковременно (24 часа max.): диапазон шкалы (DIN EN 13 190)

**Корпус, кольцо, шток, присоединение к процессу**  
нержавеющая сталь

### Диапазон шкалы и диапазон измерений <sup>1)</sup> (DIN EN 13 190)

#### Градуировка шкал по стандарту WIKA

Шкала, °C	Диапазон измерений <sup>1)</sup> °C	Цена деления шкалы, °C	Шкала, °F	Диапазон измерений <sup>1)</sup> °F	Цена деления шкалы, °F
-60 ... +50	-50 ... +40		-80 ... +120	-60 ... +100 °F	2
-50 ... +50	-40 ... +40	1			
-30 ... +50	-20 ... +40	0.5	-20 ... +120	0 ... 100 °F	2
-20 ... +100	-10 ... +90		0 ... 210	20 ... 140 °F	2
-20 ... +120	-10 ... +110		0 ... 250	30 ... 220 °F	2
0 ... 60	10 ... 50	0.5			
0 ... 100	10 ... 90	1			
0 ... 120	10 ... 110	1			
0 ... 160	20 ... 150	2			
0 ... 200	20 ... 180	2	30 ... 400	80 ... 350 °F	5
0 ... 250	30 ... 220	2			
0 ... 300	30 ... 270	5			
0 ... 400	50 ... 350	5			
0 ... 500	40 ... 450	5			

<sup>1)</sup> Диапазон измерений ограничен двумя треугольниками на шкале. Погрешность по DIN EN 13 190 нормируется только в пределах этого диапазона.

## Исполнения

Модель	Номинальный размер		Исполнение присоединения					
	3"	5"	S	1	2	3	4	5
Модель 53	A5300	A5301	x	x	x	x	x	x
Модель 53, подстраив. шток/ корпус	S5300	S5301	-	x	x	x	x	x

### Выступ на задней поверхности корпуса

алюминий, только для исполнения с задним осевым штоком

### Циферблат

алюминий, белый, черные надписи

### Стекло

инструментальное стекло

### Стрелка

алюминий, черная, подстраиваемая

### Подстройка

внешняя, сзади корпуса

### Допустимое давление для штока

не более 25 бар, статическое

### Допускаемая температура для корпуса

не более +60 °C (другое по запросу)

### Степень защиты

IP 65 по EN 60 529 / IEC 529

## Опции

- шкала в °F, °C / °F (двойная шкала)
- жидкостное заполнение, не более 250 °C (для штока)
- ламинированное безопасное стекло или акриловый пластик
- диаметр штока 6, 8, 10 мм
- степень защиты IP 66
- специальные диапазоны шкалы, дизайн циферблата по спецификации заказчика

## Исполнения присоединения

### Стандартное

Наружная резьба: 1/4 NPT, 1/2 NPT, G 1/4 B, G 1/2 B

Длина штока:  $l_1 = 2.5", 4", 6", 9", 12", 15", 18", 24"$   
 $l_1 = 63, 100, 150, 225, 305, 380, 455,$   
 610 мм

НР	Присоединение		Размеры, мм		
	$G_1$	$i$	SW	$\varnothing d_4$	$\varnothing d$
3", 5"	1/4 NPT	15	17	–	6, 8, 10
	1/2 NPT	19	22	–	6, 8, 10
	G 1/4 B	12	22	18	6, 8, 10
	G 1/2 B	14	27	26	6, 8, 10

### Исполнение 1, гладкий шток с выступом

Длина штока:  $l = 140, 200, 240, 290$  мм

НР	Размеры, мм	
	$\varnothing d_1$	$\varnothing d$
3", 5"	18	6, 8, 10

### Исполнение 2, переходник с наружной резьбой

Длина штока:  $l_1 = 80, 140, 180, 230$  мм

НР	Присоединение		Размеры, мм	
	G	$i$	SW	$\varnothing d$
3", 5"	G 1/2 B	20	27	6, 8, 10
	M18 x 1.5	12	24	6, 8, 10

### Исполнение 3, накидная гайка

Длина штока:  $l_1 = 89, 126, 186, 226, 276$  мм

НР	Присоединение		Размеры, мм	
	$G_1$	$i$	SW	$\varnothing d$
3", 5"	G 1/2	8.5	27	6, 8, 10
	G 3/4	10.5	32	6, 8, 10
	M24 x 1.5	13.5	32	6, 8, 10

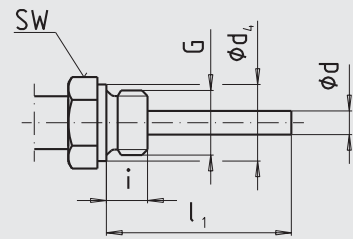
### Исполнение 4, компрессионный переходник (перемещающийся по штоку)

Минимальная длина погружения  $l_{min}$  около 60 мм

Стандартные длины штока:  $l_1 = 63, 100, 160, 200, 250$  мм

Длина  $L = l_1 + 40$  мм

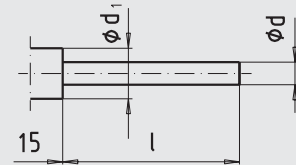
НР	Присоединение		Размеры, мм		
	G	$i$	SW	$\varnothing d_4$	$\varnothing d$
3", 5"	G 1/2 B	14	27	26	6, 8, 10
	G 3/4 B	16	32	32	6, 8, 10
	M18 x 1.5	12	24	23	6, 8, 10
	1/2 NPT	19	22	-	6, 8, 10
	3/4 NPT	20	30	-	6, 8, 10



Обозначения:

G наружная резьба  
 i длина резьбы  
 $\varnothing d_4$  диаметр поверхности уплотнения  
 SW плоскости под ключ  
 $\varnothing d$  диаметр штока

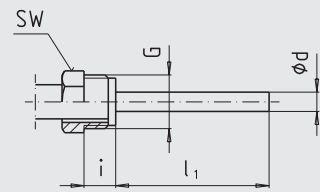
3073050U



Обозначения:

$\varnothing d_1$  диаметр выступа  
 $\varnothing d$  диаметр штока

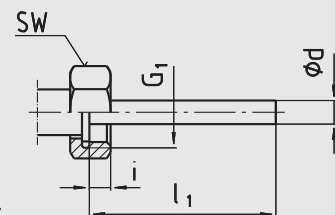
3073050V



Обозначения:

G наружная резьба  
 i длина резьбы с выступом  
 SW плоскости под ключ  
 $\varnothing d$  диаметр штока

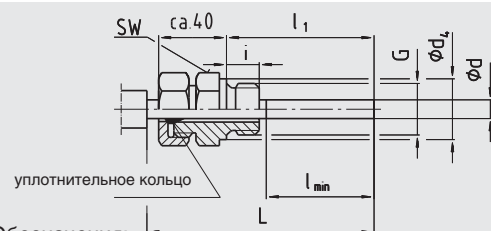
3073050W



Обозначения:

$G_1$  внутренняя резьба  
 i длина резьбы  
 SW плоскости под ключ  
 $\varnothing d$  диаметр штока

3073050X



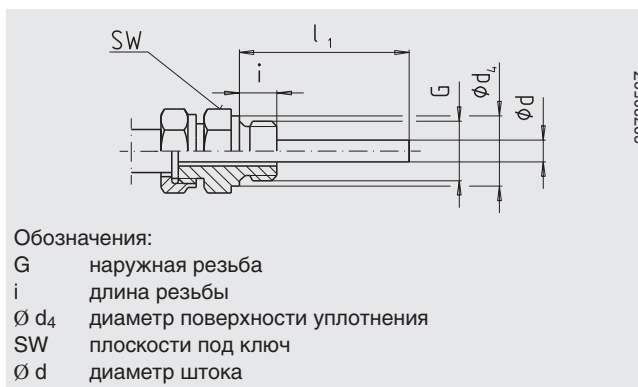
Обозначения:

G наружная резьба  
 i длина резьбы  
 $\varnothing d_4$  диаметр поверхности уплотнения  
 SW плоскости под ключ  
 $\varnothing d$  диаметр штока

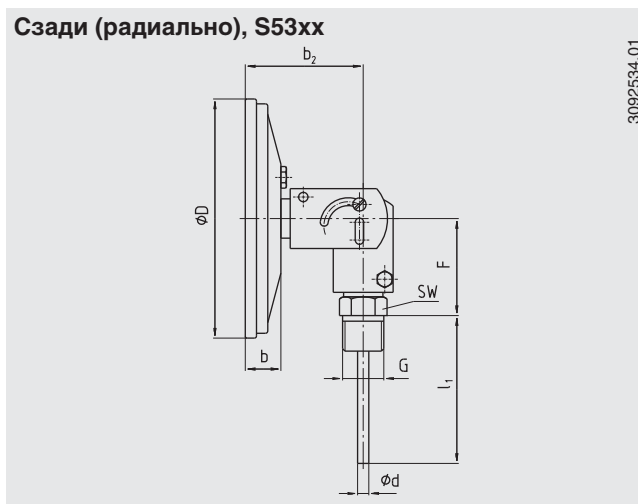
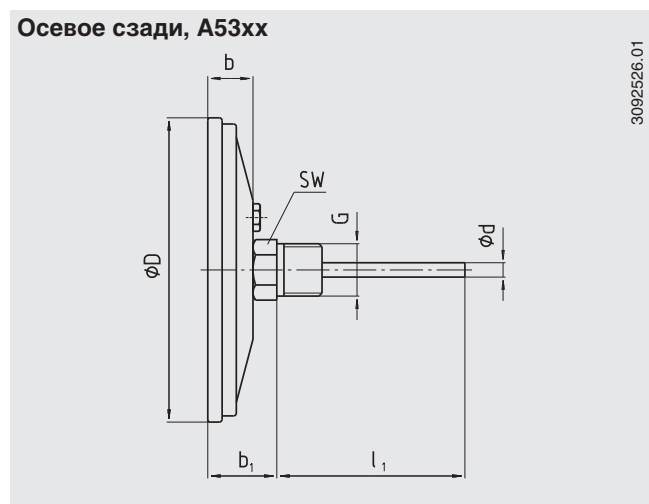
3073050Y

**Исполнение 5, накидная гайка G 1/2 с переходником**  
Стандартные длины штока  $l_1$ : 63, 100, 160, 200, 250 мм

НР	Присоединение		Размеры, мм		
	G	i	SW	$\varnothing d_4$	$\varnothing d$
3", 5"	G 1/2 B	14	27	26	6, 8, 10
	G 3/4 B	16	32	32	6, 8, 10
	M18 x 1.5	12	24	23	6, 8, 10
	1/2 NPT	19	22	-	6, 8, 10
	3/4 NPT	20	30	-	6, 8, 10



**Размеры и расположение штока**



НР	Размеры, мм						Масса, кг				
	$\varnothing D$	$\varnothing d$	b	$b_2$	F	$b_1$	G 1/4 B	1/4 NPT	G 1/2 B	1/2 NPT	модель A53xx
3"	76	6	20	63	55	32	28	35	35	0.30	0.40
5"	127	6	20	63	55	32	28	35	35	0.40	0.50

**Информация заказа**

Модель / Номинальный размер / Диапазон шкалы / Размер присоединения / Расположение присоединения / Длина штока  $l_1$  / Опции

Спецификации и размеры, приведенные в данном документе, отражают техническое состояние изделия на момент выхода документа из печати. Возможные технические усовершенствования конструкции и замена комплектующих производятся без предварительного уведомления.



**WIKA Alexander Wiegand GmbH & Co. KG**  
 Alexander-Wiegand-Strasse 30  
 63911 Klingenberg/Germany  
 Tel. (+49) 9372/132-0  
 Fax (+49) 9372/132-406  
 E-mail info@wika.de  
 www.wika.de